



Data: 2023-05-04	
UAB VAATC	AS Baltem Vilniaus filialas, Ukrainiečių g. 2, Vilnius www.baltem.lt

Frontalinio krautuvo KOMATSU WA320-8E0 techniniai duomenys





Techninė specifikacija

VARIKLIS

Dyzelinis, atitinkantis EU stage V standartą

Modelis.....Komatsu SAA6D107E-3

Variklio tūris.....6.69 l

Cilindrų skaičius.....6

Variklio galia

esant apsakoms..... 2100 ap/min

ISO 14396.....127 kW / 170 AG

ISO 9249 (Neto galia).....123 kW / 165 AG

Aušinimo sistema.....skysčiu

Aušinimo sistemos variklio tipas.....hidraulinis, reversinis. Variklio aušinimo radiatorius sumontuotas gale, prevencija nuo dulkių, patogesnis radiatoriaus aptarnavimas. Pirminis turbininio tipo filtras.

Variklio užvedimas – elektrostarterinis.

VARIKLIO AUŠINIMAS

Reversuojamasis ventiliatorius su hidrostatine pavara (automatinis radiatoriaus išvalymas);

Aušinimo sistema užpildyta gamintojo reikalavimus atitinkančiu aušinimo skysčiu, neužšąlančiu iki -35°C.

PAGRINDINĖS SKYSČIŲ TALPOS

Variklio alyvos 23 ltr.

AdBlue 14 ltr.

Hydraulinės sistemos talpa 92 ltr.

Kuro bako 245 ltr.

DARBINIS SVORIS

Darbinis svoris su greita hidrauline jungtimi apie15 000 kg

Darbinis svoris su pilnnavidurėm padangom ir greita jungtim apie.....16 600 kg

VAIRAVIMAS

Važiuklės rėmas – pusiau besilankstantis vairuojantis rėmas

Susisukimo kampas 40°

Vairavimo cilindrai2

Susisukimo spindulys 6.356 mm

Avarinio vairavimo funkcija

Standartinė padangos 20.5 R25

STABDŽIAI

Darbiniai stabdžiai - daugiadiskiai, uždari, aušinami alyva.

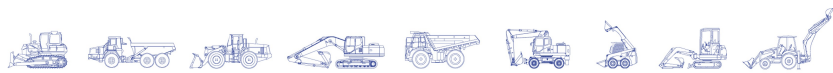
Stovėjimo stabdys – „šlapio“ tipo daugiadiskis.

TRANSMISIJA

Tipas..... elektronškai valdoma automatinė transmisija (Powershift).

Greičio diapazonai (pirmyn/atgal).....4/4

Max. Greitis (pirmyn/atgal).....0-38 km/h

**STATINĖ RIBINĖ VIRTIMO APKROVA (pagal ISO14397-1)**

Kai krautuvas tiesioje padėtyje 10 796 kg

Kai krautuvas pilnai pasūktas 9144 kg

HIDRAULIKA

KOMATSU CLSS kintamo tūrio reaguojanti į apkrovą hidraulinė sistema.

Hidraulinio siurblio našumas 180 ltr/min

Darbinis slėgis 304 bar (310 kg/cm²)

KROVIMO STRĖLĖ

Z kinematikos strėlė su mechanškai realizuotu lygiagrečiu kaušo pakėlimu – nuleidimu, dviejų sekcijų hidraulinis skirstytuvas, mašinos valdymas vairalazdės pagalba, „boom - kick out“, „return-to-dig“ – kaušo ir strėlės automatinio grąžinimo į darbo padėtį funkcijos, strėlės svyravimų slopinimo sistema, neleidžianti krautuvui siūbuoti transportinėje ir darbinėje padėtyse.

AŠYS

„Heavy – duty“ abi pritaikytos sunkiam darbui varomosios ašys be riboto slydimo diferencialo, priekinė ašis fiksuota, galinė ašis svyranti, važiuoklės apsauga.

Padangos - 20.5-R25 L5 SR01H SOFT DRIVE WESTLAKE pilnavidurės (nepripučiamos, neužpildomos), elastinės. Protektoriaus raštas: maksimaliai pritaikytas sąvartyno sąlygoms – su išpjovomis šonuose, su dviem eilėmis skylių.

Ratlankiai - 17.0-25

**KABINA**

Kabina **SPACE CAB™** - dviejų durų, atitinkanti ROPS (ISO 3471), FOPS (ISO 3449) standartus, 360° matomumo, ergonomiška operatoriaus kabina, šildoma, vėdinama (**oro kondicionierius/klimato kontrolė**) ir užsandarinta kabina su didesniu nei išorėje oro slėgiu (dulkių prevencijai), garso ir šilumos izoliacija, kabinos oro filtras. Stiklai tonuoti, galinis stiklas su šildymu.

Kabinos triukšmo slopinimo lygis – atitinka 68 dB(A) pagal ISO 6396 standartą.

Integruotas skystųjų kristalų monitorius su visa išsami technine informacija apie pagrindinius mašinoje veikiančius mazgus tokius kaip variklio tepalo temperatūros, variklio aušinimo skysčio temperatūros, hidraulinės sistemos tepalo temperatūros, degalų lygio, voltmėtras, tachometras, monitoriuje rodomas krautuvo darbo valandų skaitiklis ir kita reikalinga informacija.

Krautuvas kabinoje yra aprūpintas informavimo, signalizavimo sistema apie krautuvo darbo sutrikimus, gedimus. Ši sistema t.p. yra apjungta ir su palydovine monitoringo – duomenų kaupimo sistema Komtrax, jos pagalba įgaliotas Komatsu serviso atstovas nuotoliniu būdu t.p. yra informuojamas apie technikos sutrikimus, gedimus.

Komfortiška operatoriaus sėdyne įrengta ant oro pagalvių su trijų taškų saugos diržu, reguliuojamos padėties vairs.

Saugos paketas – integruota galinio vaizdo kamera, šoniniai galinio vaizdo veidrodžiai, galinio vaizdo veidrodis viduje.



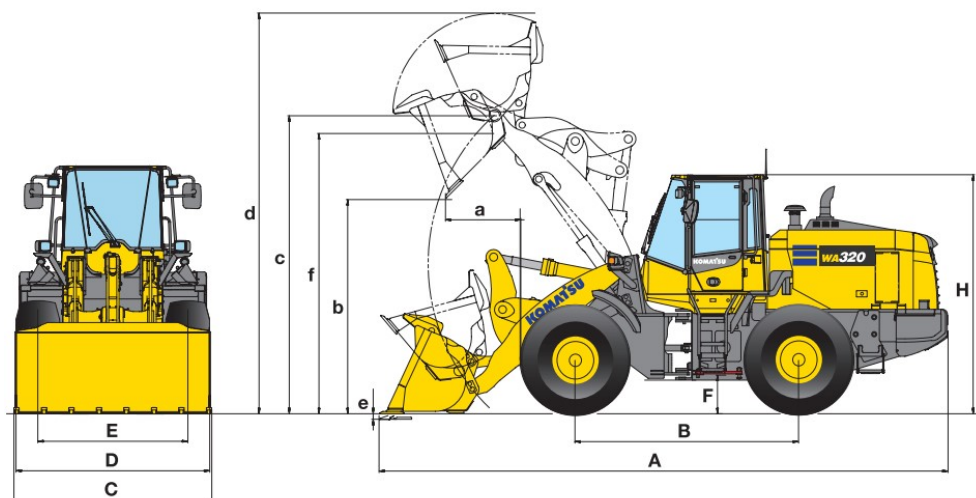
ELEKTRINĖ SISTEMA

Elektros instaliacijos laidai ir sujungimai atsparūs vandens ir abrazyvinių dulkių poveikiui.

LED tipo darbiniai žibintai po 2 priekyje ir gale, transportiniai žibintai, posūkių žibintai, oranžinis signalinis švyturėlis ant kabinos, apšviesta valdymo panelė.

Atbulinės eigos garsinis signalas.

KRAUTUVO MATMENYS



H) Krautuvo aukštis 3205 mm

A) Krautuvo ilgis su pagrindiniu kontrasvoriu, hidrauline greita jungtimi ir 2.8 m³ kaušu su dantimis 8101 mm

C) Kaušo plotis 2750 mm

D) Krautuvo plotis 2580 mm

F) Atstumas nuo žemės paviršiaus iki krautuvo žemiausio taško (prošvaista)..... 430 mm

c) Pilnai pakeltos strėlės aukštis iki apatinio kaušo tvirtinimo piršto4010 mm

*papildomas kontrasvoris rekomenduojamas dirbant ir naudojant greitą jungtį.

PRIEDAI:

1. Hidrauliškai valdoma greito keitimo jungtis įrenginių prijungimui;

KITA

KOMTRAX

Nemokama palydovinė monitoringo – duomenų kaupimo sistema palaikanti 3G / GPRS ryšį.

Automatinis centrinis tepimas



Speciali programa klientams, kur periodiniai techniniai aptarnavimai kas 500m/h iki 2000m/h yra nemokami.

- Rakinama įrankių dėžė su Krautuvo eksploatacijai būtinų raktų komplektu, tepimo priemonėmis;
- Krautuvo ratų sparnai – standartiniai priekiniams ir pilno profilio galiniams ratams;
- Krautuvo eksploatacijos, saugaus darbo, aptarnavimo bei priežiūros instrukcijos ir atsarginių dalių katalogas lietuvių kalba.
- Krautuvas atitinka ES teisės aktų nustatytus saugos ir aplinkosaugos reikalavimus, turi CE ženklą, pilnai sukomplektuotas, pritaikytas darbui Šiaurės Europos šalių klimato sąlygomis. KOMATSU technikos gamintojas atitinka ISO standartus: gamybos, eismo saugumo, aplinkosaugos, saugos darbe srityse;
- Krautuvo variklis, bazė, tiltai, visi pagrindiniai agregatai pagaminti ir sukurti KOMATSU technikos gamintojo;
- AS Baltem Vilniaus filialas yra oficialus Komatsu technikos pardavimų ir serviso atstovas Lietuvoje, 2 stacionarios ir 8 mobilios serviso stotys.

